

売 アパート (投資用物件)

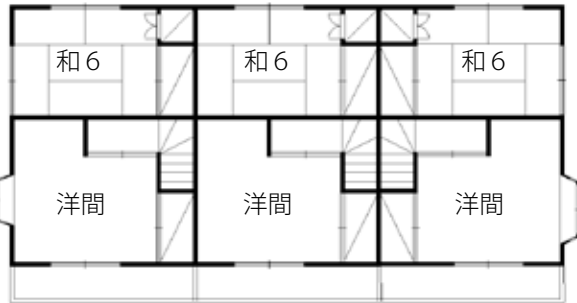


ここがグー

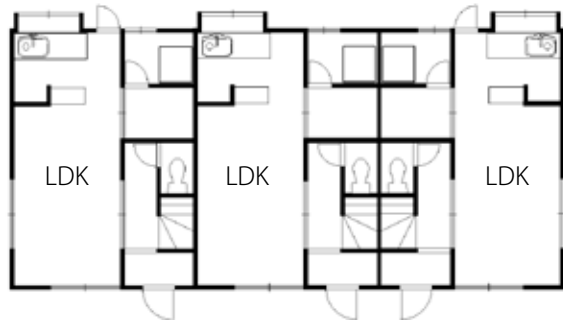


人気のメゾネット
タイプです！

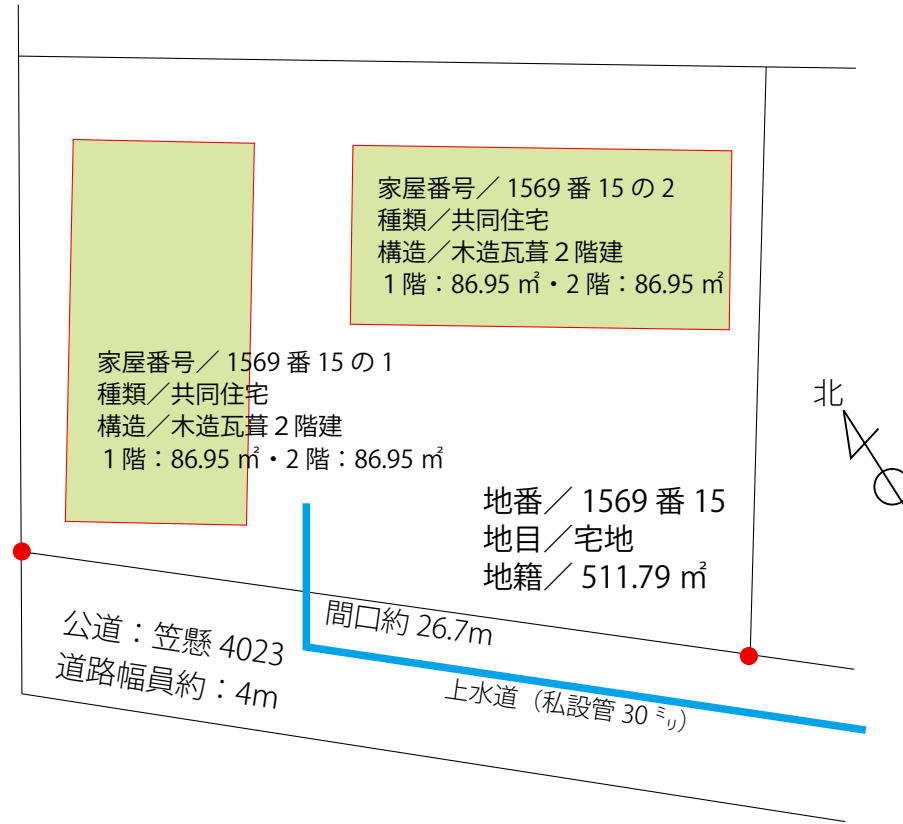
2階間取図



1階間取図



● 間取、2棟とも同じ。



※この図面と現況とに相違がある場合には現況を優先いたします。



建物面積 / 105.20 坪 (2棟合計)
土地面積 / 154.81 坪

販売価格 **1,850** 万円

所在地
みどり市笠懸町阿左美 1569 番 15

都市計画区域内の未線引き
建ぺい率: 70%・容積率: 400

土地面積: 左図参照
道路: 左図参照

建物概要: 左図参照 (2室空あり) 家賃 45,000 円・共益費 込み!
建物建築年月日: 平成 2 年 1 月 14 日新築 (2棟同じ)
間取タイプ / メゾネットタイプ 2DK × 3 (2棟同じ)

● 満室時表面利回り: 17.5%

想定利回り: 満室時表面利回り (年) = 賃料 × 12 ヶ月 / 購入価格
※賃料は満室時を想定しての算出しております。(現在、空室有り)

■ その他

公営上水道・浄化槽 (宅内浸透枘処理)・プロパンガス・東京電力

(株)新藤不動産

〒372-0048 群馬県伊勢崎市平和町 24-28

TEL 0270-25-8470

Mail info@zaisan.co.jp

